

会員登録の継続について

- 支援・両方会員はご連絡がない場合、継続の意思があると判断させていただき自動登録更新いたします。
- 依頼会員は末子が小学校を卒業すると自動退会になります。
- 継続される方は状況の変化（家族が増えた・依頼内容が変わった・サポートできる時間や内容が変わった）等がありましたらセンター事務局までお知らせください。

今後の予定

全体交流会

R7.12.10(水) 10:00~12:00
『かんたんなお正月飾り作りと茶話会』
会場：茅ヶ崎市男女共同参画推進センター
「いこりあ」

第 75 回 支援会員研修会

R8.2.16(月) 9:00~12:15
18(水) 9:00~12:15
20(金) 9:30~11:30 救命講座
会場：茅ヶ崎市男女共同参画推進センター
「いこりあ」
：茅ヶ崎市消防署 本署北棟2階

保険加入のご案内

ファミリー・サポート・センターでは会員登録と同時に自己負担なく、下記の保険に加入することになります。

- 1 サービス提供会員傷害保険
- 2 賠償責任保険
- 3 依頼子ども傷害保険
- 4 研修・会合傷害保険

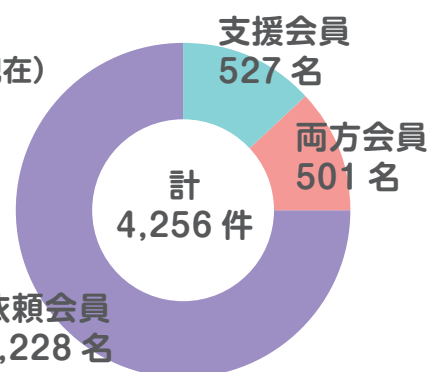
万が一事故の際はなるべく早めにセンター事務局までご連絡をお願いします。

R 6 年度活動件数 8910 件

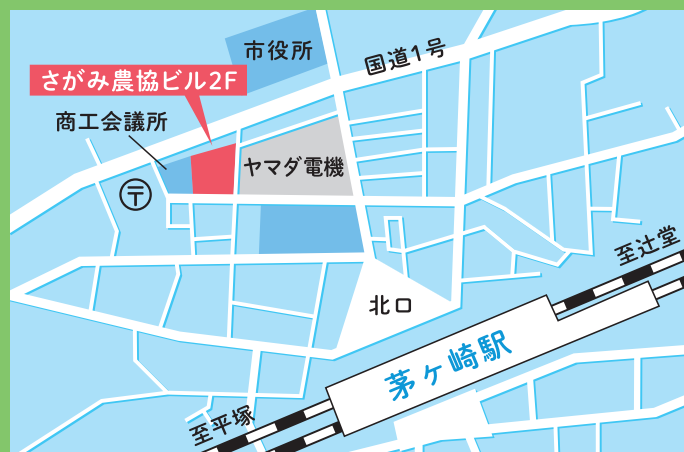
会員数
(R7.3.31現在)



依頼会員
3,228 名



茅ヶ崎市ファミリー・サポート・センター



茅ヶ崎市新栄町 13-44 さがみ農協ビル 2F
TEL: 0467-87-8070(代表)/0467-89-9860
E-mail: f.s.c.chigasaki@socioak.com

- 土・日・祝日と年末・年始(12月29日~1月3日)はお休みです。
- 開所時間：平日 9 時~17 時

支援会員研修会が リニューアル

ちょっと

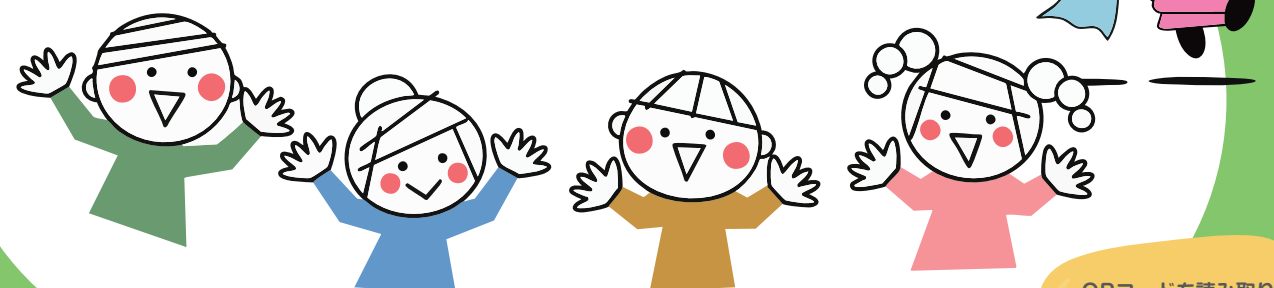
子育てに役立つ情報も盛り沢山!!

- ★ 発達障害ってなあに?〈療育スーパーバイザーのお話〉
 - ★ こんなときどうする?〈看護師さんのお話〉
- その他今のサポートが満載!!

ママ友同士で参加もOK
※託児もあります
(先着予約制)

支援会員力をスキルアップ!!

フォローアップとしてぜひご参加ください



依頼急増

「支援センター預かり」なら
「久々だけど少し時間が取れるようになったので」etc.

サポート可能な方大募集!!

QRコードを読み取り
フォームより
活動できそうなこと
を教えてください
直接お電話も大歓迎

